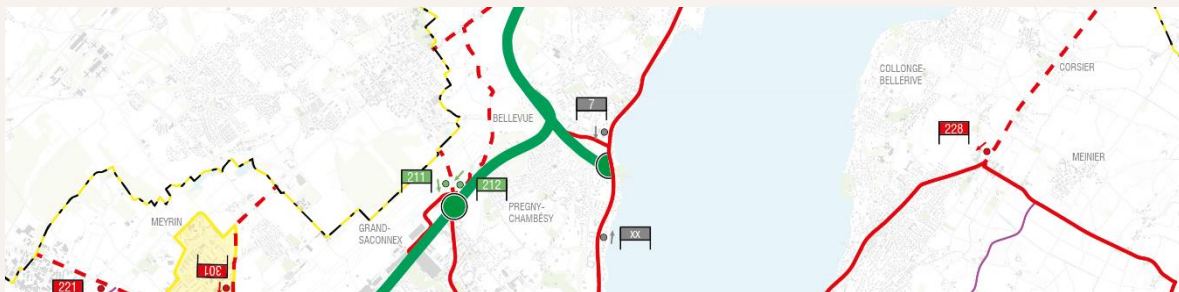


OCT RMEx PARR PIV - Fiches d'implantation

N°		N°	
xx	Route de Lausanne	230	Route de Suisse
7	Route de Lausanne	301	Rue Lect
201	Route de St-Julien	302	Route du Pont Butin
204	Route de Chancy	303	Viaduc de l'Ecu
205	Route de Chancy	304	Route de Meyrin
206	Route de Vernier	306	Route de Chancy
207	Route de Vernier	308	Avenue L. Aubert
208	Route de Meyrin	309	Avenue G. Mottaz
210	Route de Meyrin	310	Route de Jussy
211	Route de Ferney	311	Avenue de la Paix
212	Chemin du Bois-Brûlé	312	Avenue de Pailly
213	Route de Divonne	313	Route du Pont Butin
214	Route de Divonne	314	Route de St-Julien
221	Route de Meyrin	315	Route du Pas-de-l'Echelle
225	Douane de Thônex-Vallard	317	Route de Pré-Bois
228	Route de Thonon	318	Route de Meyrin



Catégorie et horizon d'implantation

Jonction autoroutière de Genève-Lac, 2020

Vitesse et distance de lisibilité

60km/h lisible à 90m

Direction

Lausanne

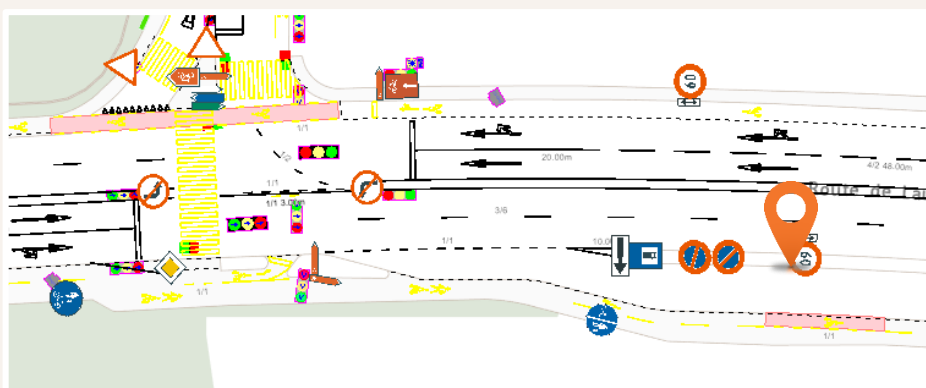
Distance du point de décision

Distance min 50m

Distance effective 450m

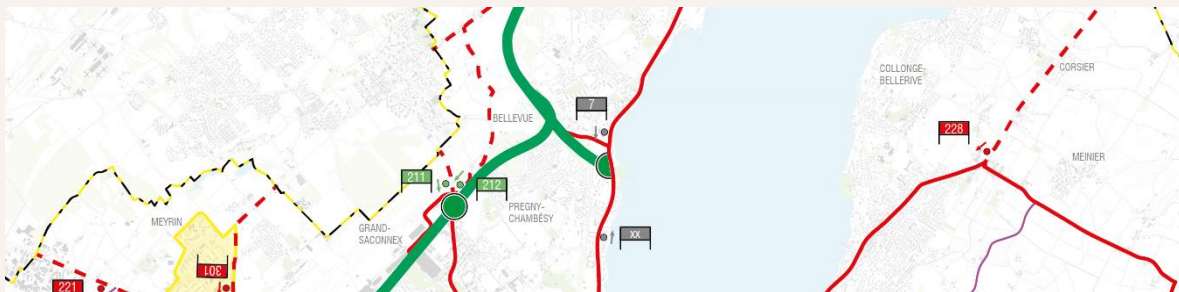
Gabarit HxL 2.00m x 2.50m

Hauteur sous panneau hors gabarit 4.8m



Remarque

PIV existant à renouveler. Il couvre deux points de décision.



Catégorie et horizon d'implantation

Jonction autoroutière de Genève-Lac, 2020

Vitesse et distance de lisibilité

60km/h lisible à 90m

Direction

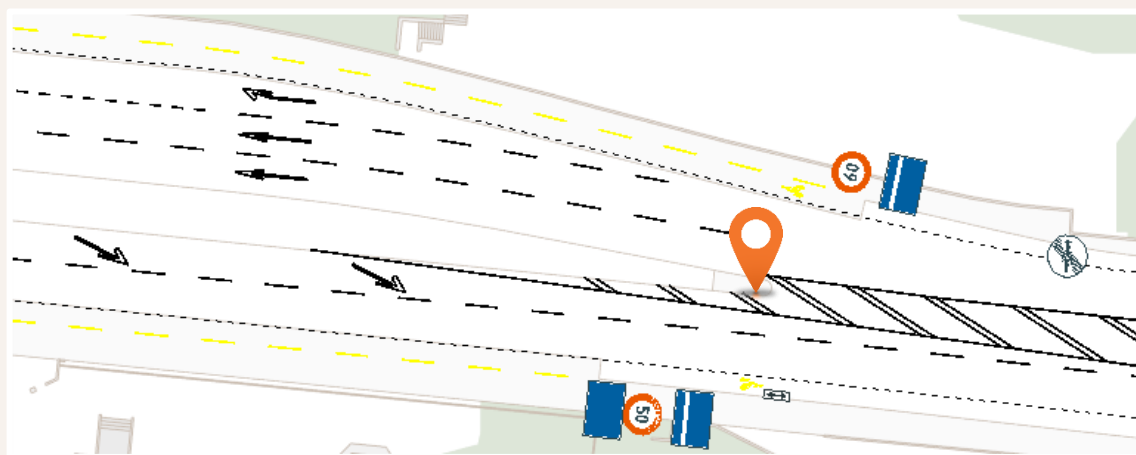
Genève

Distance du point de décision

Distance min 50m Distance effective 1 70m
Distance effective 2 2850m

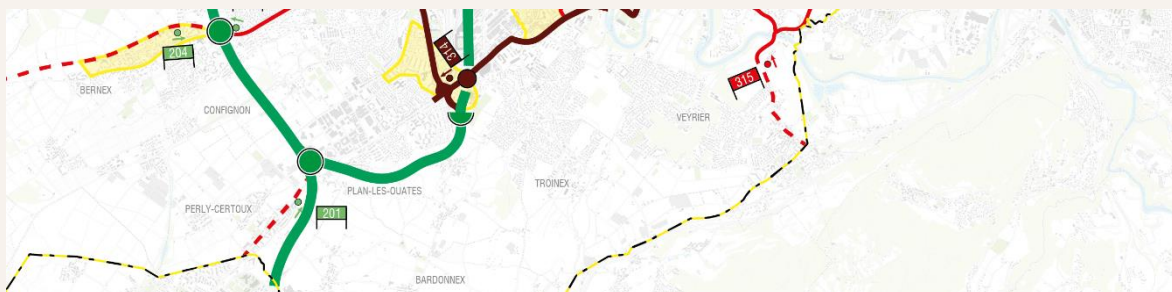
Gabarit HxL 2.00m x 2.50m

Hauteur sous panneau hors gabarit 4.80m



Remarque

PIV existant à renouveler. Il couvre deux points de décision.



Catégorie et horizon d'implantation

Jonction autoroutière de Perly, 2020

Vitesse et distance de lisibilité

60km/h lisible à 90m

Direction

Genève

Distance du point de décision

Distance min 50m

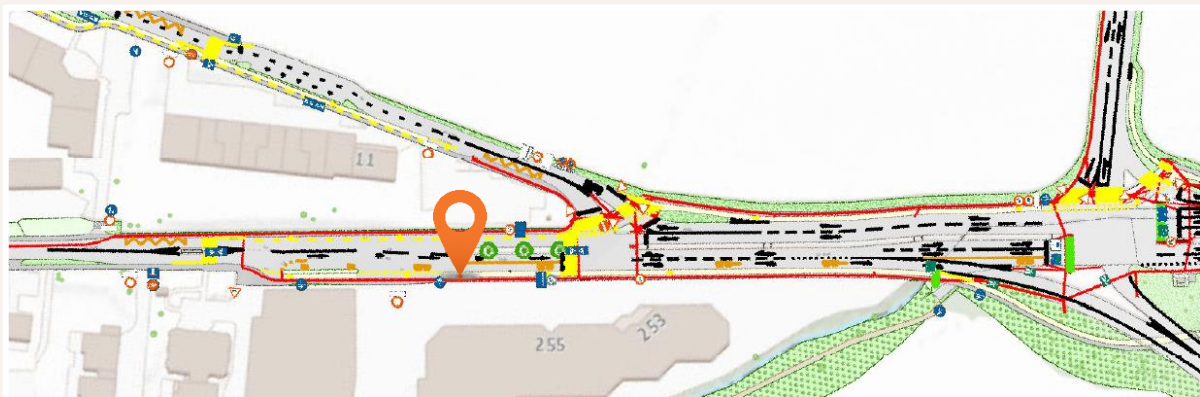
Distance effective 1 120m

Distance effective 2 330m

Distance effective 3 730m

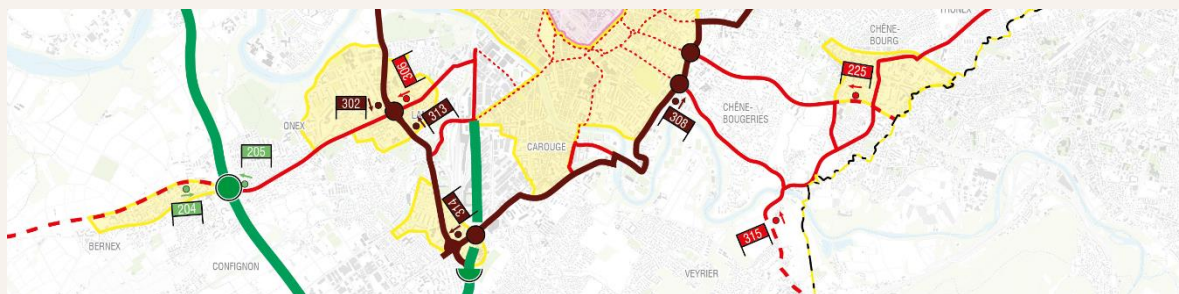
Gabarit HxL 2.00m x 2.50m

Hauteur sous panneau 3.5m



Remarque

Le PIV couvre trois points de décision.


Catégorie PIV et horizon d'implantation

Jonction autoroutière de Bernex, 2021-2022

Direction

Genève

Gabarit HxL 2.00m x 2.50m

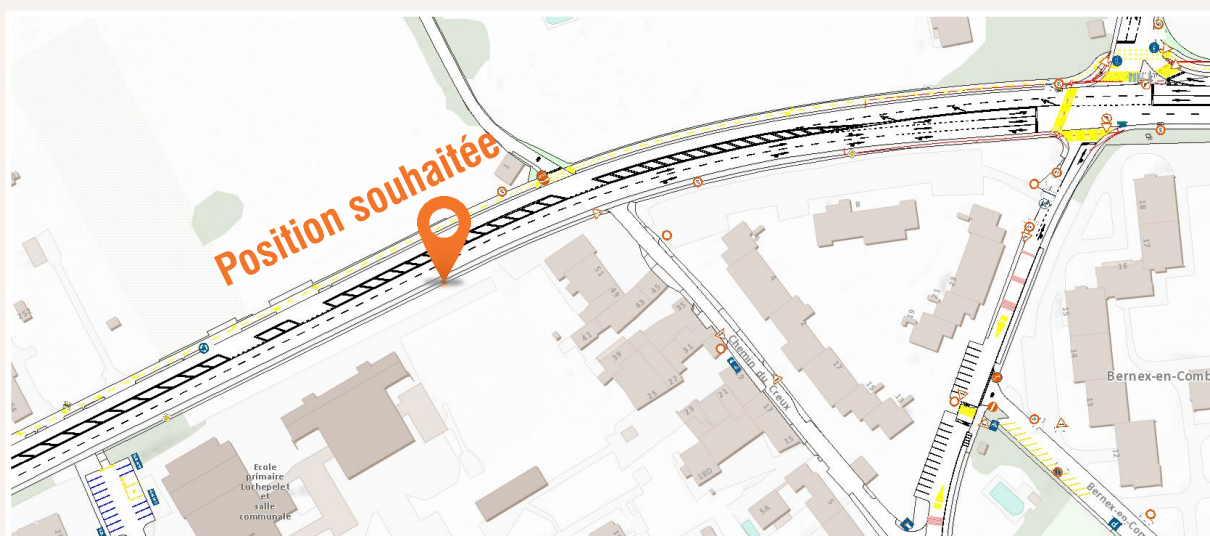
Vitesse et distance de lisibilité

60km/h lisible à 90m

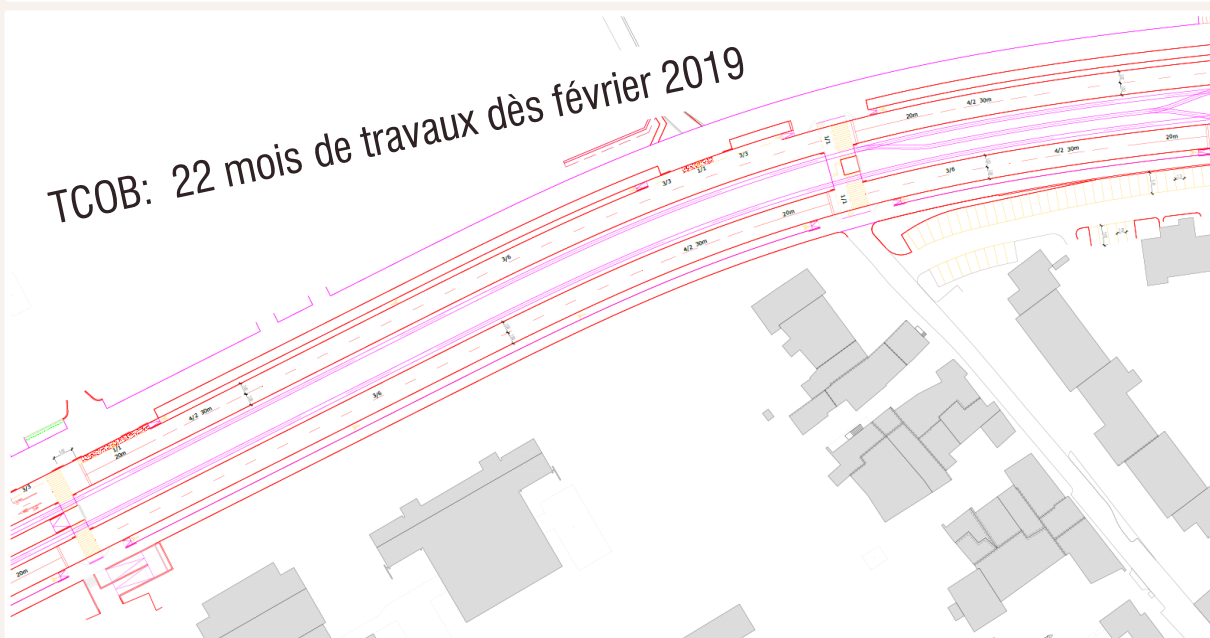
Distance du point de décision

Distance min 50m

Hauteur sous panneau 3.5m



TCOB: 22 mois de travaux dès février 2019


Remarques

Le PIV couvre un point de décision.

Son emplacement définitif dépendra du projet d'aménagement lié au projet du TCOB.



Vitesse et distance de lisibilité

Direction

Distance du point de décision

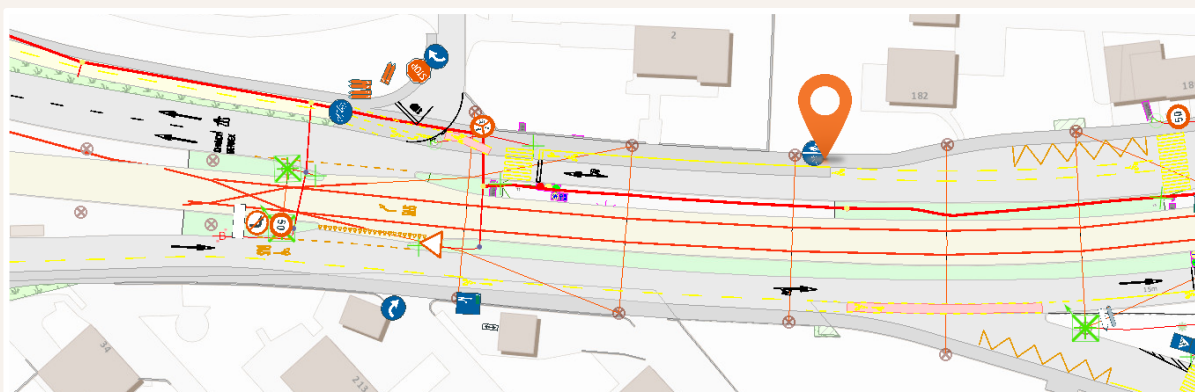
Chancy

Distance min 35m

Distance effective 230m

Gabarit HxL 2.00m x 2.50m

Hauteur sous panneau 3.5m



Remarques

Le PIV couvre un point de décision.

Il se situe à 40m du passage piéton (au lieu de 50m).

**Catégorie et horizon**

Junction autoroutière de Vernier, 2020

Vitesse et distance de lisibilité

60km/h lisible à 90m

Direction

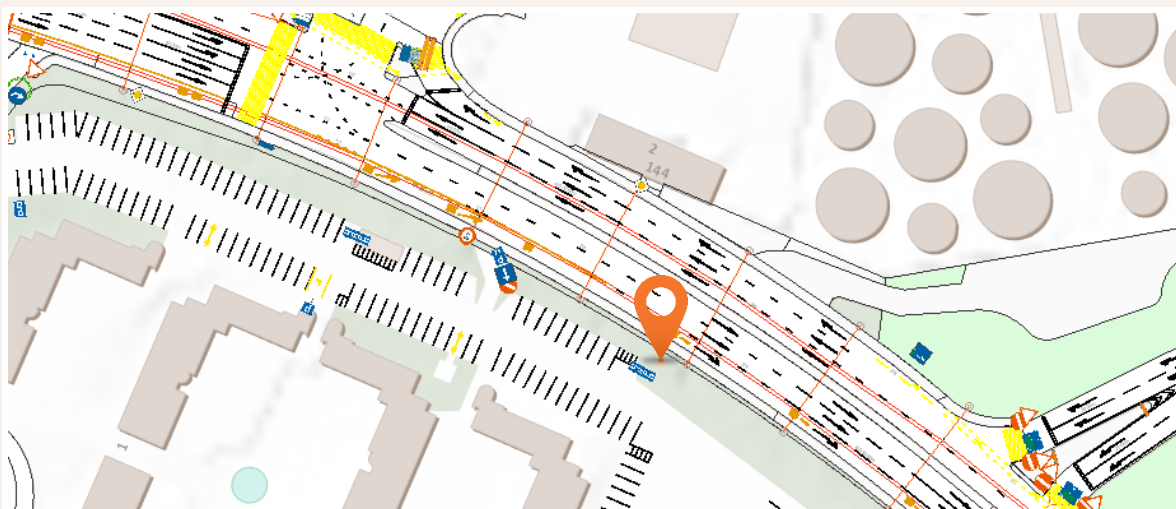
Genève

Distance du point de décision

Distance min 50m

Distance effective 1 60m

Distance effective 2 210m

Gabarit HxL 2.00m x 2.50m**Hauteur sous panneau 3.5m****Remarques**

Le PIV couvre deux points de décision.

Coordination avec le service de la maintenance des routes cantonales (SMRC) pour les espaces verts.



Catégorie et horizon

Jonction autoroutière de Vernier, 2020

Vitesse et distance de lisibilité

60km/h lisible à 90m

Direction

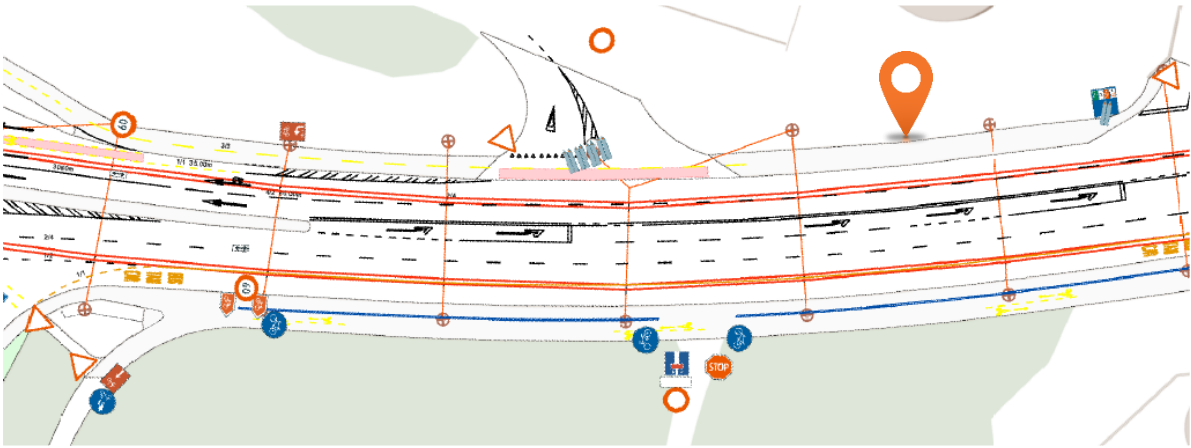
Vernier

Distance du point de décision

Distance min 50m Distance effective 1 100m
Distance effective 2 230m

Gabarit HxL 2.00m x 2.50m

Hauteur sous panneau 3.5m



Remarque

Le PIV couvre deux points de décision.



Catégorie et horizon

Jonction autoroutière de Vernier, 2020

Vitesse et distance de lisibilité

60km/h lisible à 90m

Direction

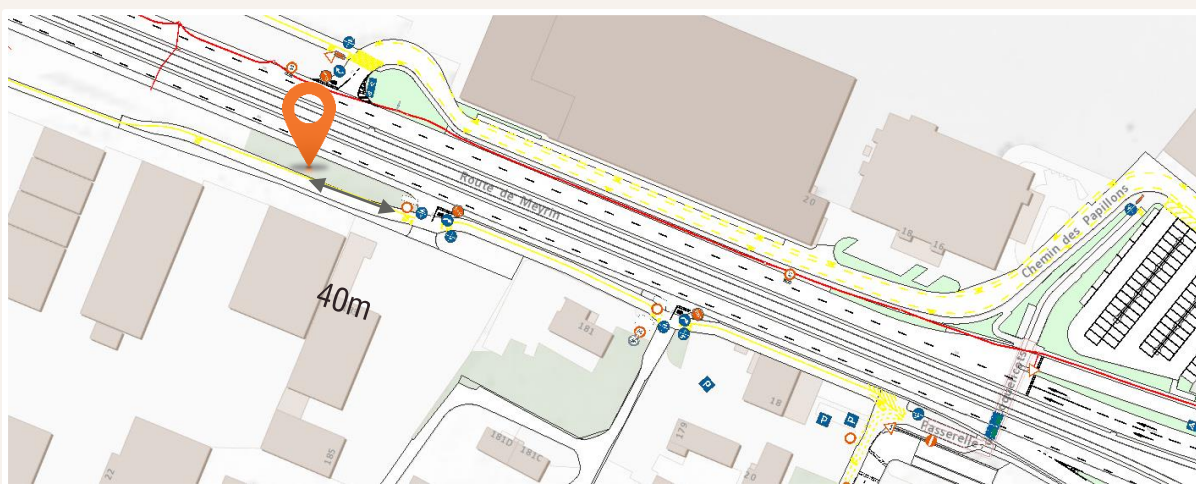
Genève

Distance du point de décision

Distance min 50m Distance effective 1 530m
Distance effective 2 730m

Gabarit HxL 2.00m x 2.50m

Hauteur sous panneau 3.5m



Remarques

Le PIV couvre deux points de décision.

L'horizon de réalisation dépend de la coordination chantier dépôt En chardon.



Catégorie et horizon

Jonction autoroutière de Meyrin, 2020

Vitesse et distance de lisibilité

60km/h lisible à 90m

Direction

Meyrin

Distance du point de décision

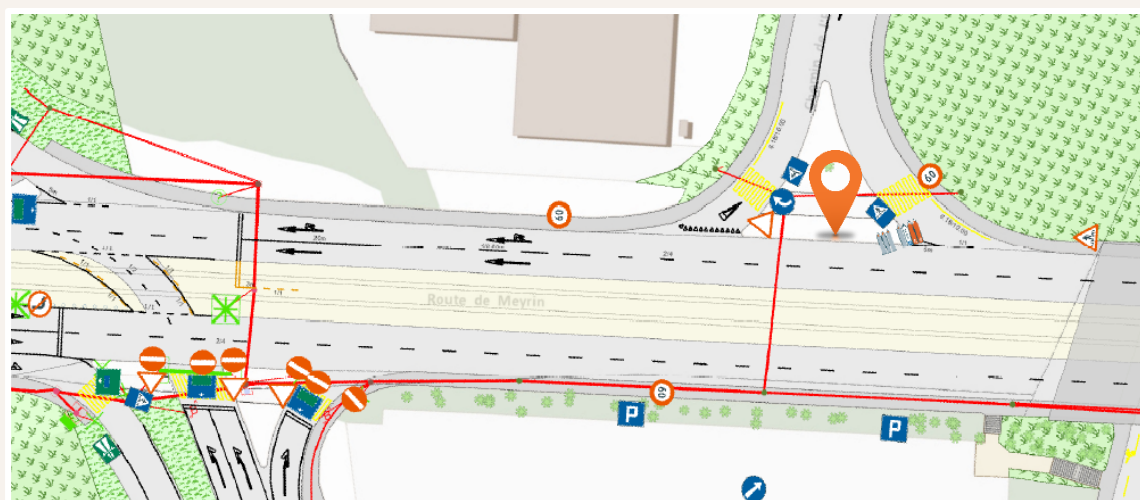
Distance min 50m

Distance effective 1 60m

Distance effective 2 350m

Gabarit HxL 2.00m x 2.50m

Hauteur sous panneau env. 4m



Remarques

Le PIV couvre deux points de décision.

La hauteur sous le panneau est d'environ 4m pour ne pas masquer les signaux.



Catégorie et horizon	Vitesse et distance de lisibilité
Jonction autoroutière du Gd-Saconnex, 2020	50km/h lisible à 75m
Direction	Distance du point de décision
Genève	Distance min 35m
Gabarit HxL 2.00m x 2.50m	Hauteur sous panneau 3.5m

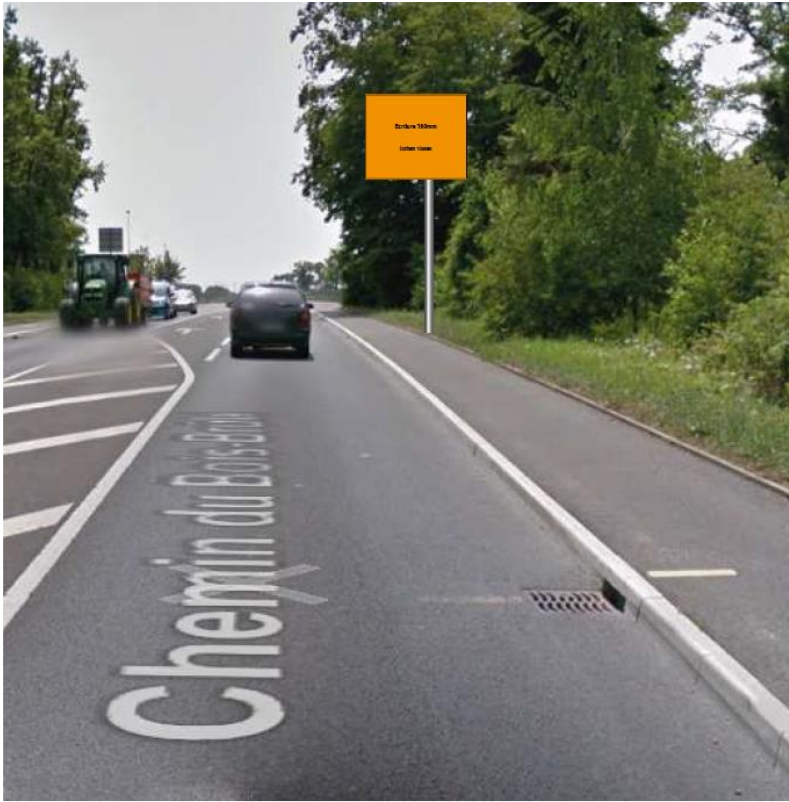
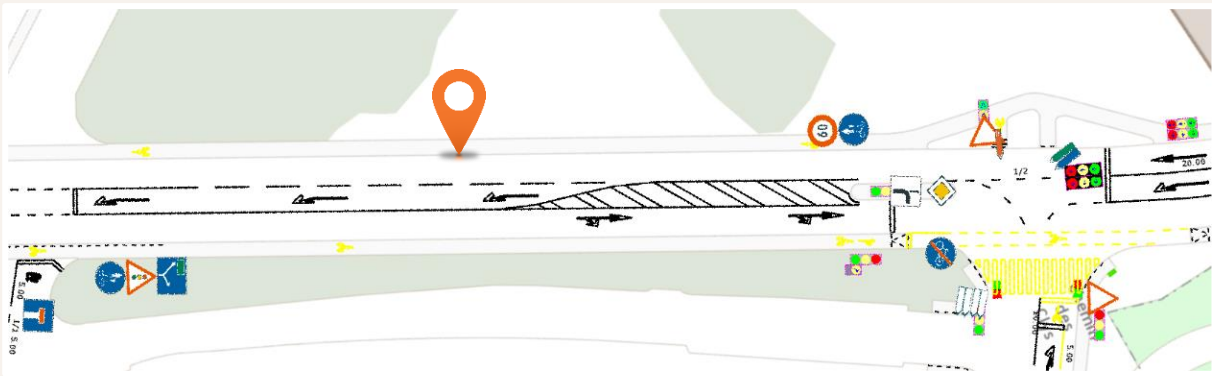


Remarques

Le PIV est situé sur le secteur français.
L'emplacement du panneau Information sur les limitation générales de vitesse devra être adapté pour ne pas être masqué. Coordination avec le projet de la JAG (pas d'impact connu).



Catégorie et horizon	Vitesse et distance de lisibilité
Jonction autoroutière du Gd-Saconnex, 2020	60km/h lisible à 90m
Direction	Distance du point de décision
Genève	Distance min 50m
Gabarit HxL 2.00m x 2.50m	Hauteur sous panneau 3.5m

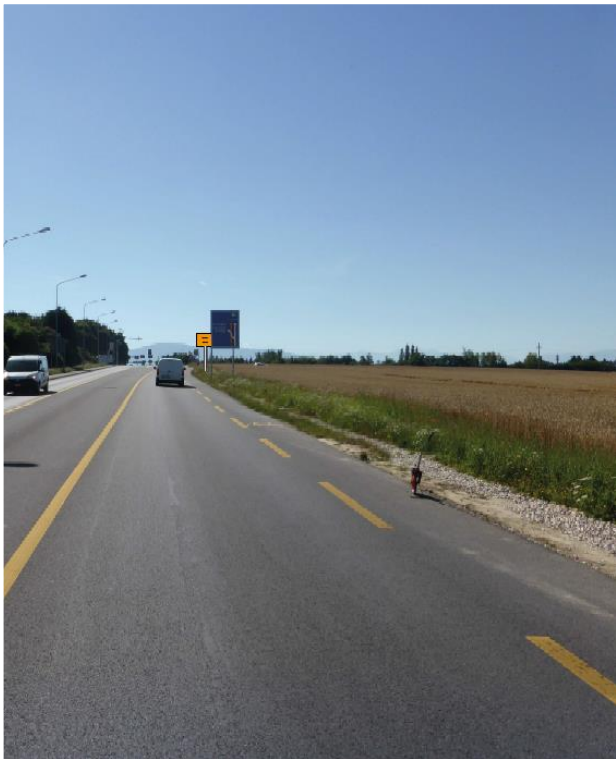


Remarques

Coordination avec le projet de la JAG (pas d'impact connu).
Coordination avec le service de la maintenance des routes cantonales (SMRC) pour les espaces verts.



Catégorie et horizon	Vitesse et distance de lisibilité	
Jonction autoroutière de Coppet, 2020	80km/h lisible à 110m	
Direction	Distance du point de décision	
Versoix	Distance min 70m	Distance effective 160m
Gabarit HxL	Hauteur sous panneau	
2.00m x 2.50m	3.5m	



Remarques

Le PIV se situe sur le canton de Vaud. Il couvre le point de décision en direction de Genève.
 La distance entre le PIV et le bord de la Chaussée est de 40cm (au lieu de 50cm).

**Catégorie et horizon**

Junction autoroutière de Coppet, 2020

Vitesse et distance de lisibilité

60km/h lisible à 90m

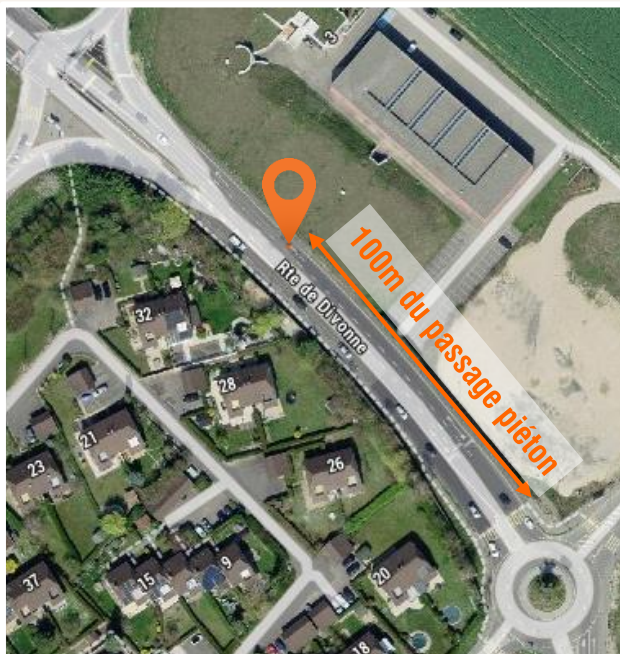
Direction

Divonne (France)

Distance du point de décision

Distance min 50m

Distance effective: 140m

Gabarit HxL 2.00m x 2.50m**Hauteur sous panneau** hors gabarit: 4.80m**Remarques**

Le PIV se situe sur le canton de Vaud.

Il couvre le point de décision en direction de Genève.



Catégorie et horizon

Réseau structurant et pénétrant, 2020

Vitesse et distance de lisibilité

60km/h lisible à 90m

Direction

Genève

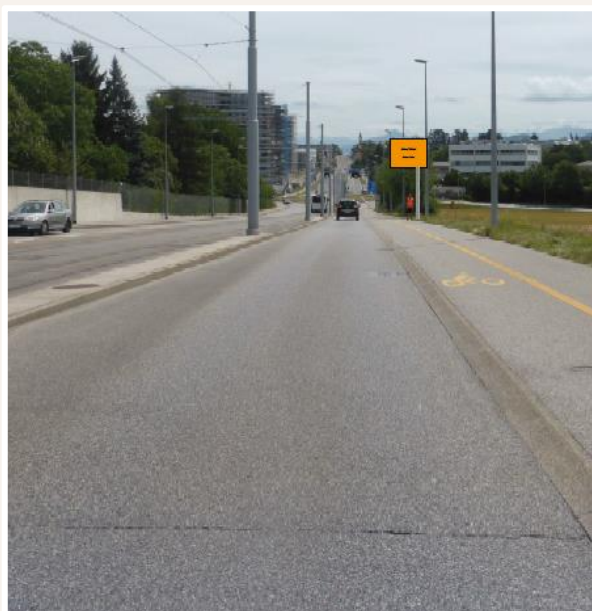
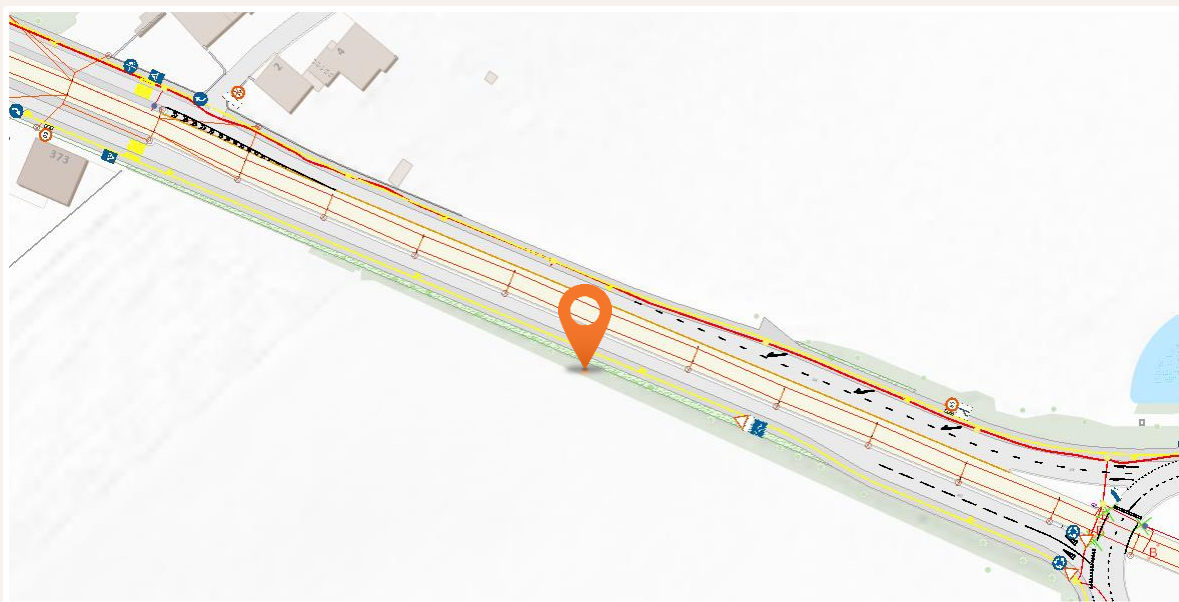
Distance du point de décision

Distance min 50m

Distance effective 160m

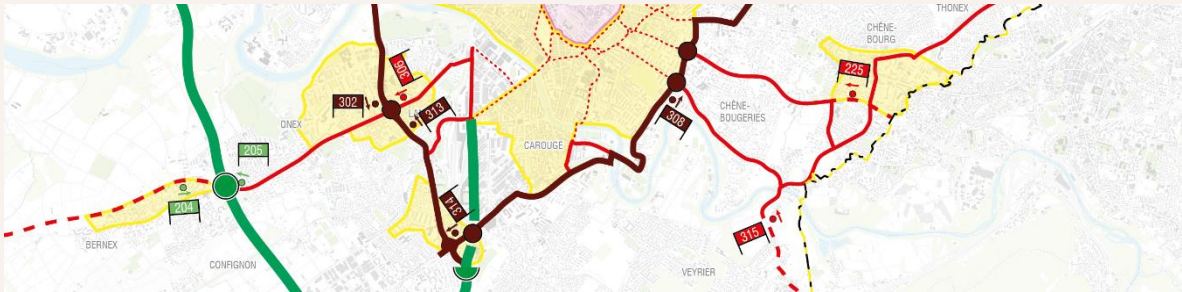
Gabarit HxL 2.00m x 2.50m

Hauteur sous panneau 3.5m



Remarques

Le PIV couvre un point de décision. Attention de ne pas masquer le panneau directionnel.
Coordination avec projet TCMC (pas d'impact connu).



Catégorie et horizon

Réseau structurant et pénétrant, 2020

Vitesse et distance de lisibilité

60km/h lisible à 90m

Direction

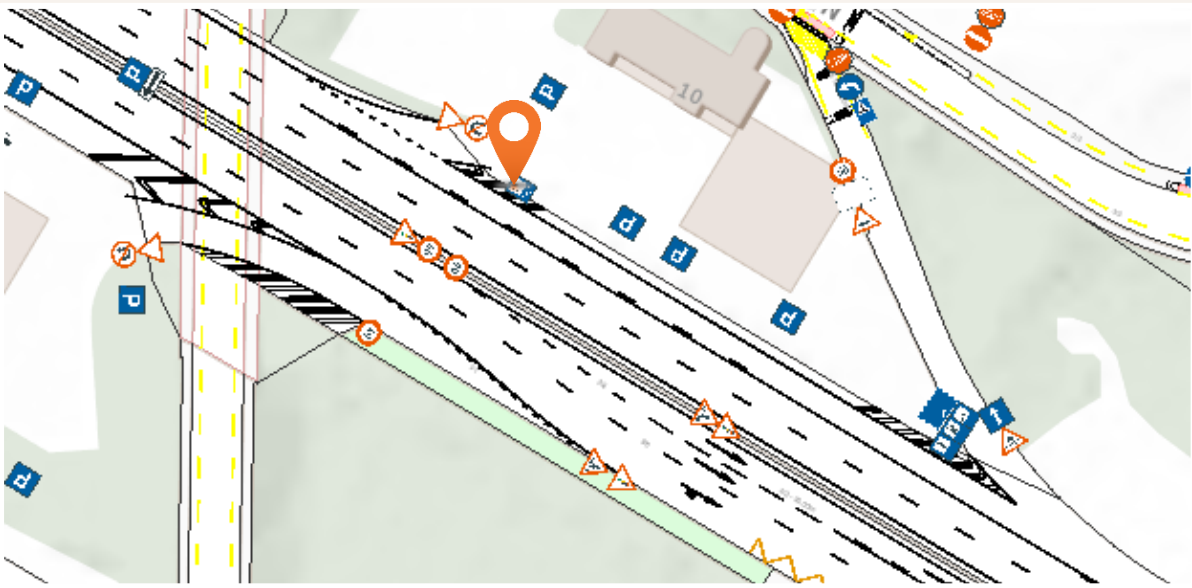
Genève

Distance du point de décision

Distance min 50m Distance effective 520m

Gabarit HxL 2.00m x 2.50m

Hauteur sous panneau hors gabarit 4.8m



Remarque

Le PIV couvre un point de décision.



Catégorie et horizon

Réseau structurant et pénétrant, 2020

Vitesse et distance de lisibilité

60km/h lisible à 90m

Direction

Genève

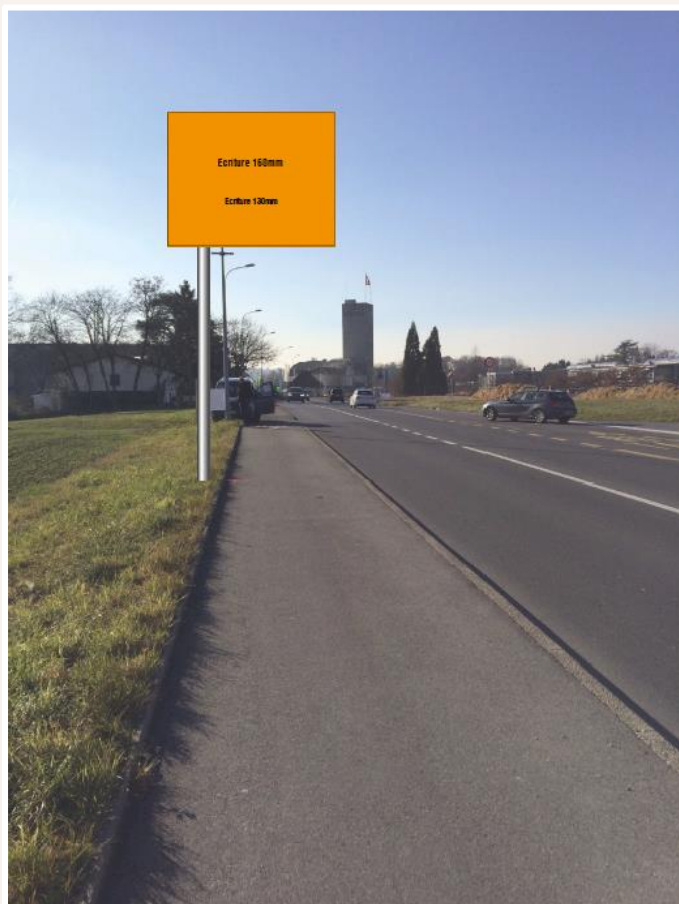
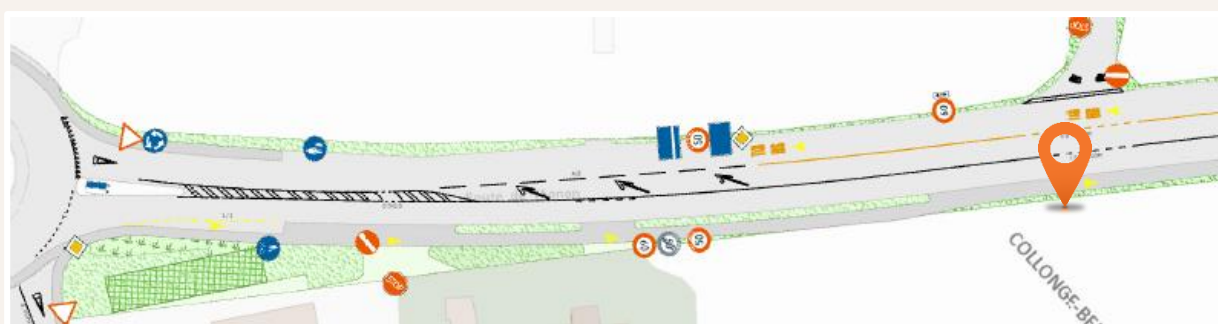
Distance du point de décision

Distance min 50m

Distance effective 100m

Gabarit HxL 2.00m x 2.50m

Hauteur sous panneau 3.5m



Remarques

Le PIV couvre un point de décision.

Il se situe sur le côté gauche de la chaussée.



Catégorie et horizon	Vitesse et distance de lisibilité	
Réseau structurant et pénétrant, 2020	50km/h lisible à 75m	
Direction	Distance du point de décision	
Genève	Distance min 35m	Distance effective 50m
Gabarit HxL	2.00m x 2.50m	
	Hauteur sous panneau 3.5m	



Remarques

Le PIV couvre un point de décision.
Il se situe sur le côté gauche de la chaussée.
Coordination avec le chantier de la route Suisse.



Catégorie et horizon

Réseau structurant et pénétrant, 2020

Vitesse et distance de lisibilité

50km/h lisible à 75m

Direction

Vernier

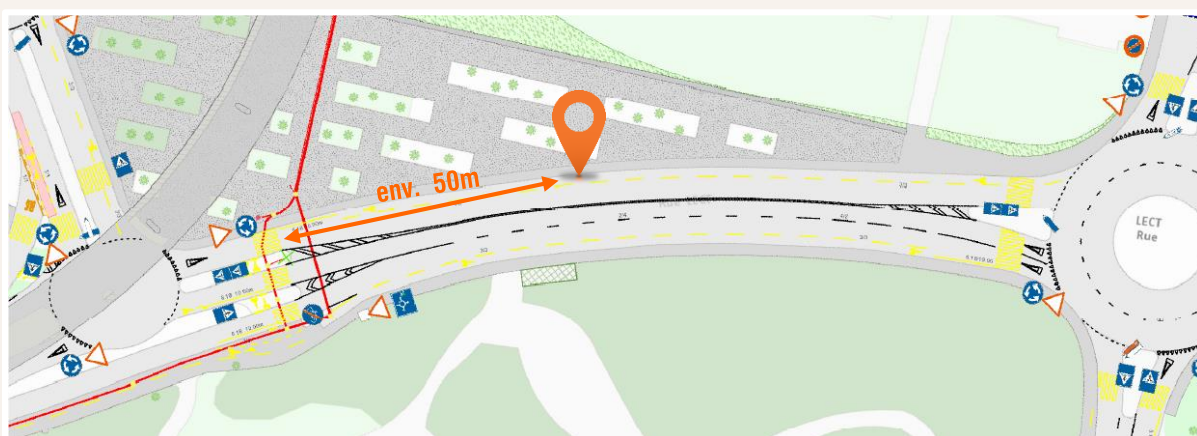
Distance du point de décision

Distance min 35m

Distance effective 200m

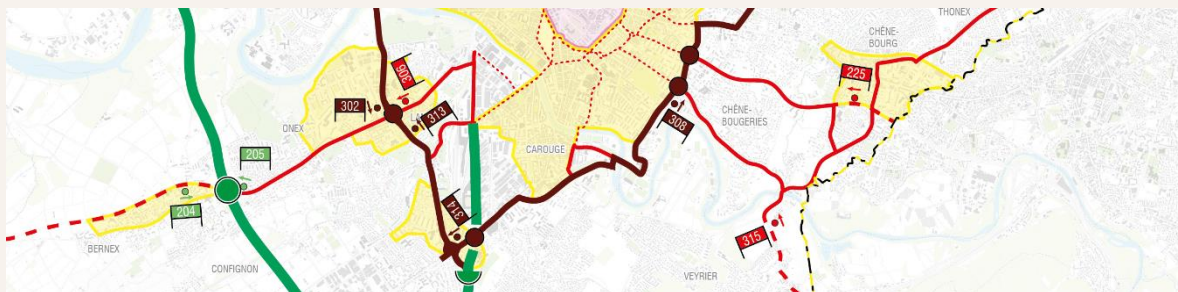
Gabarit HxL 2.00m x 2.50m

Hauteur sous panneau 3.5m



Remarque

Le PIV couvre un point de décision.



Catégorie et horizon

Moyenne ceinture, 2020

Vitesse et distance de lisibilité

60km/h lisible à 90m

Direction

Carouge

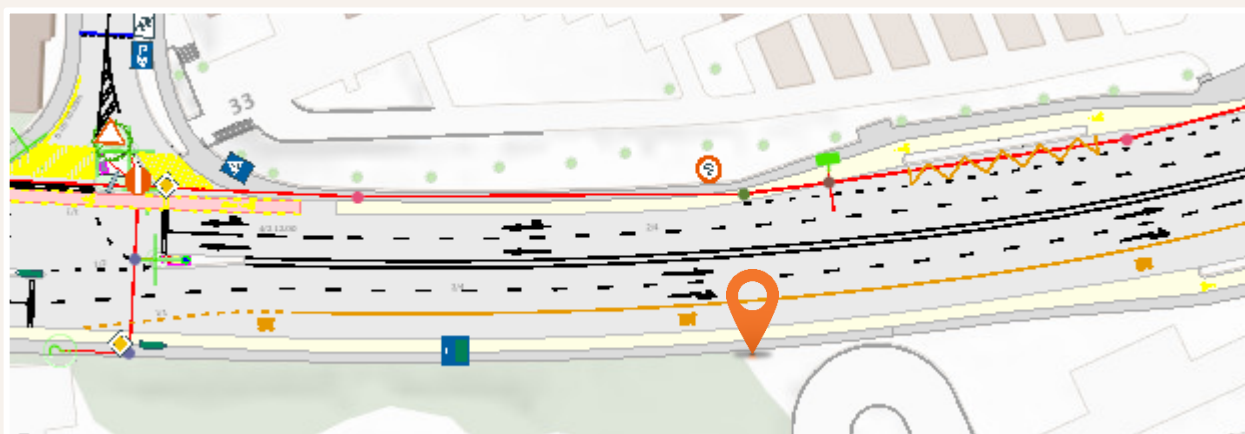
Distance du point de décision

Distance min 50m

Distance effective 50m

Gabarit HxL gabarit réduit 1.40m x 1.70m

Hauteur sous panneau 3.5m



Remarque

Le PIV couvre un point de décision.

Coordination avec le service de la maintenance des routes cantonales (SMRC) pour les espaces verts.

**Catégorie et horizon**

Moyenne ceinture, 2020

Vitesse et distance de lisibilité

60km/h lisible à 90m

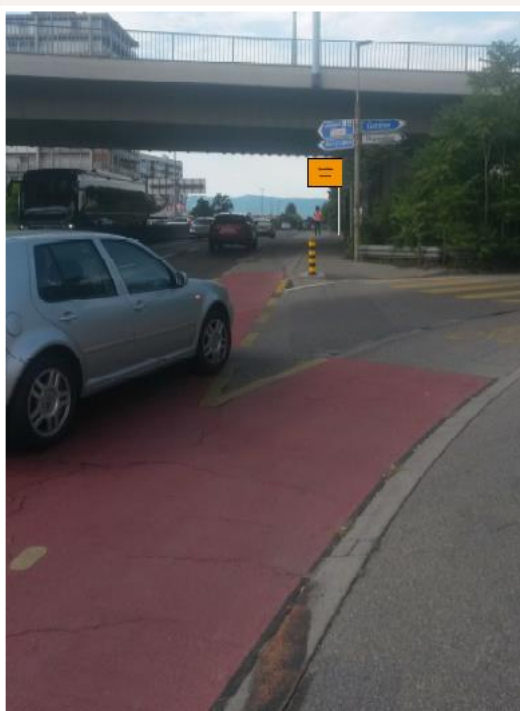
Direction

Lausanne

Distance du point de décision

Distance min 50m

Distance effective 320m

Gabarit HxL 2.00m x 2.50m**Hauteur sous panneau** 3.5m (lisible sous le PS)**Remarque**

Le PIV couvre un point de décision.

**Catégorie et horizon**

Moyenne ceinture, 2020

Vitesse et distance de lisibilité

50km/h lisible à 75m

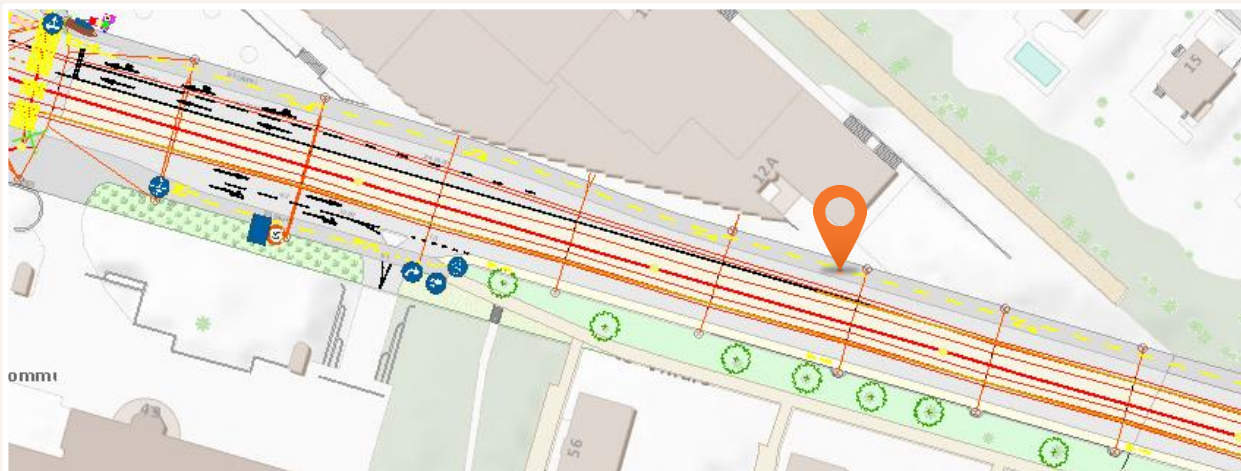
Direction

Meyrin

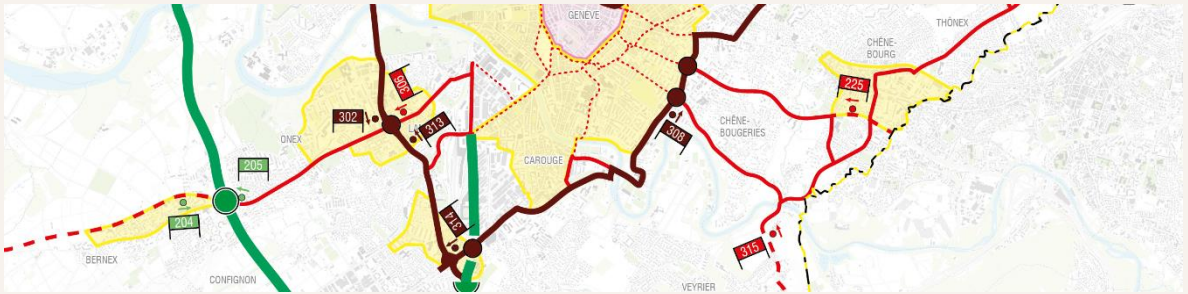
Distance du point de décision

Distance min 35m

Distance effective 250m

Gabarit HxL 2.00m x 2.50m**Hauteur sous panneau 3.5m****Remarque**

Le PIV couvre un point de décision.



Catégorie et horizon

Réseau structurant et pénétrant, 2020

Vitesse et distance de lisibilité

50km/h lisible à 75m

Direction

Bernex

Distance du point de décision

Distance min 35m Distance effective 60m

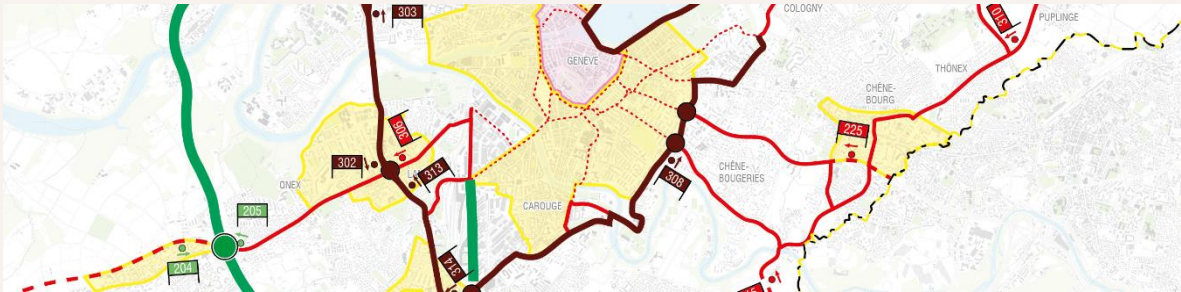
Gabarit HxL 2.00m x 2.50m

Hauteur sous panneau 3.5m

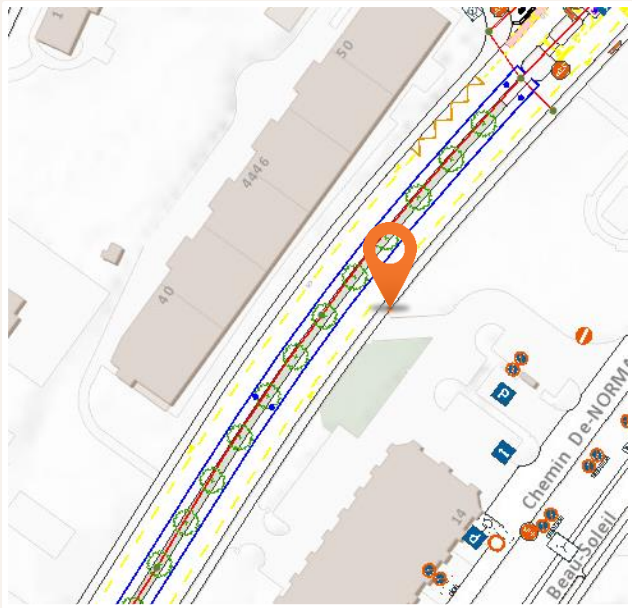


Remarques

Le PIV couvre un point de décision. Il se situe devant l'entrée du bâtiment Helsana (devant le regard). Coordination avec le Service de la maintenance des routes cantonales (SMRC) pour les espaces verts.



Catégorie et horizon		Vitesse et distance de lisibilité	
Moyenne ceinture, 2020		50km/h lisible à 75m	
Direction		Distance du point de décision	
Vandœuvres		Distance min 35m	Distance effective 1 380m Distance effective 2 830m
Gabarit HxL gabarit réduit 1.40m x 1.70m		Hauteur sous panneau 3.5m	

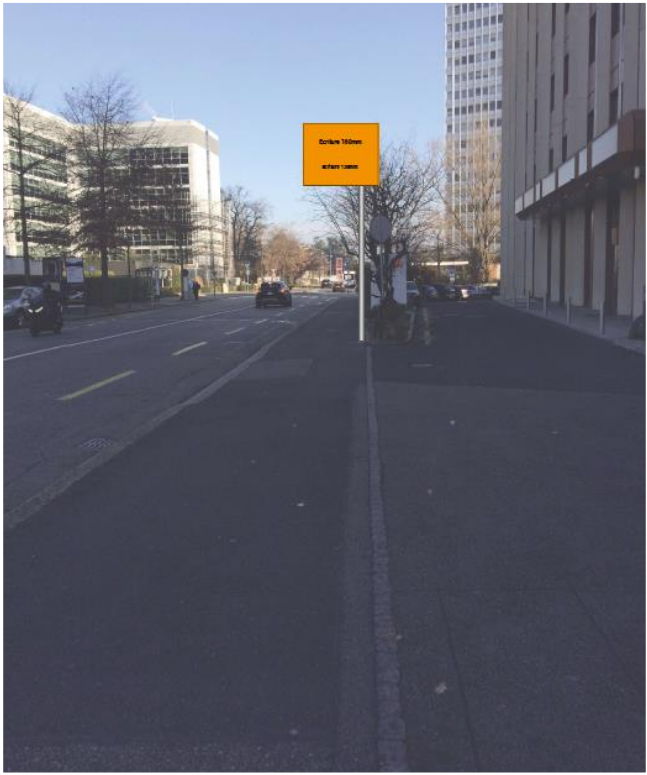


Remarque

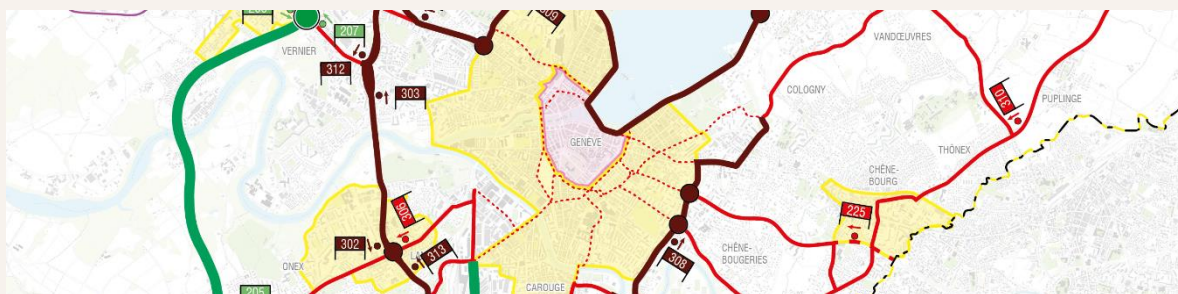
Le PIV couvre deux points de décision.
Coordination avec un projet connexe sur le secteur (pas d'impact connu).



Catégorie et horizon		Vitesse et distance de lisibilité	
Moyenne ceinture, 2020		50km/h lisible à 75m	
Direction		Distance du point de décision	
Lausanne		Distance min 35m	Distance effective 270m
Gabarit HxL gabarit réduit 1.40m x 1.70m		Hauteur sous panneau 3.5m	



Remarque
Le PIV couvre un point de décision.



Catégorie et horizon

Réseau structurant et pénétrant, 2021

Vitesse et distance de lisibilité

60km/h lisible à 90m

Direction

Genève

Distance du point de décision

Distance min 50m

Distance effective 120m

Gabarit HxL 2.00m x 2.50m

Hauteur sous panneau 3.5m



Remarques

Le PIV couvre un point de décision. Il se situe sur le côté gauche de la chaussée.
Coordination avec un projet connexe sur le secteur (pas d'impact connu).



Catégorie et horizon

Moyenne ceinture, 2020

Vitesse et distance de lisibilité

50km/h lisible à 70m

Direction

Genève

Distance du point de décision

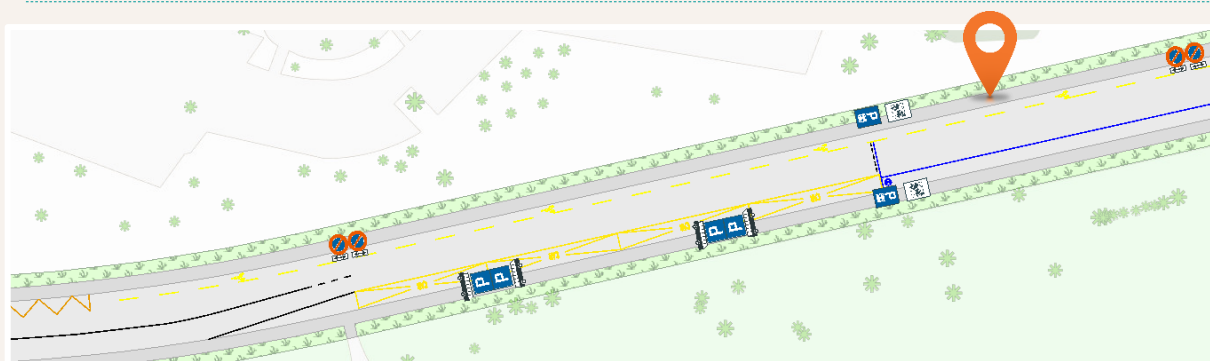
Distance min 35m

Distance effective 1 200m

Distance effective 2 390m

Gabarit HxL 2.00m x 2.50m

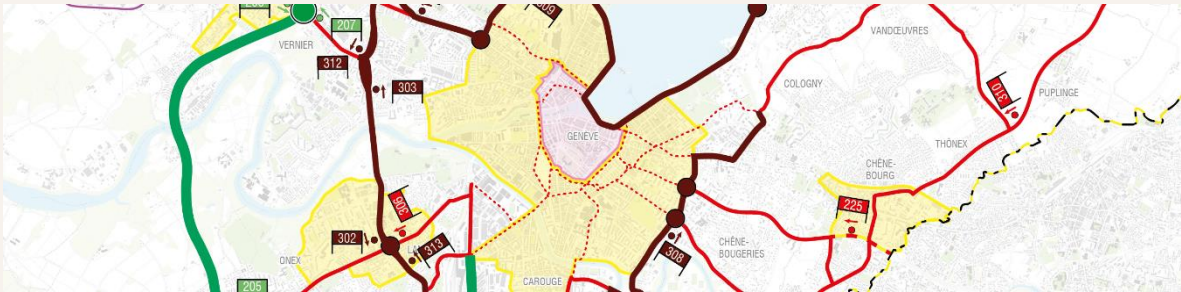
Hauteur sous panneau 3.5m



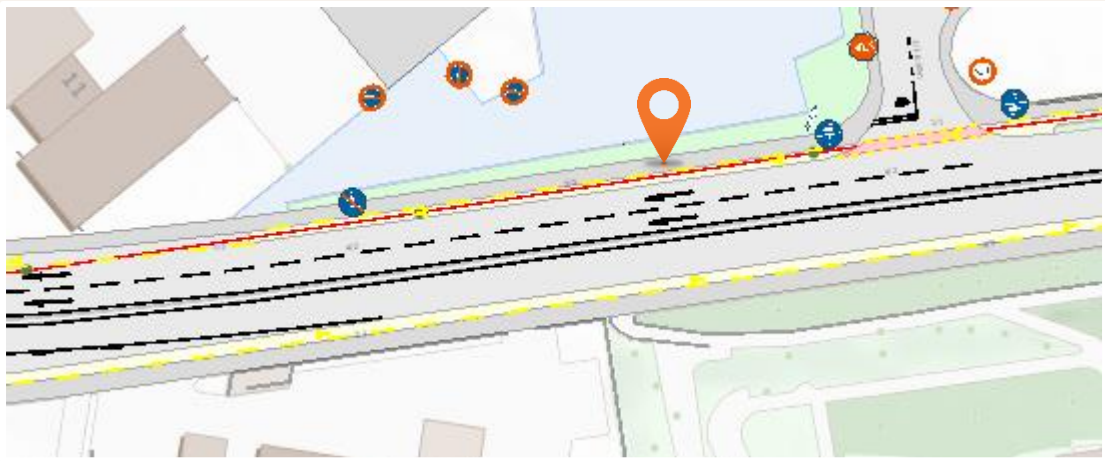
Remarques

Le PIV couvre deux points de décision (deux carrefours de la place des Nations).

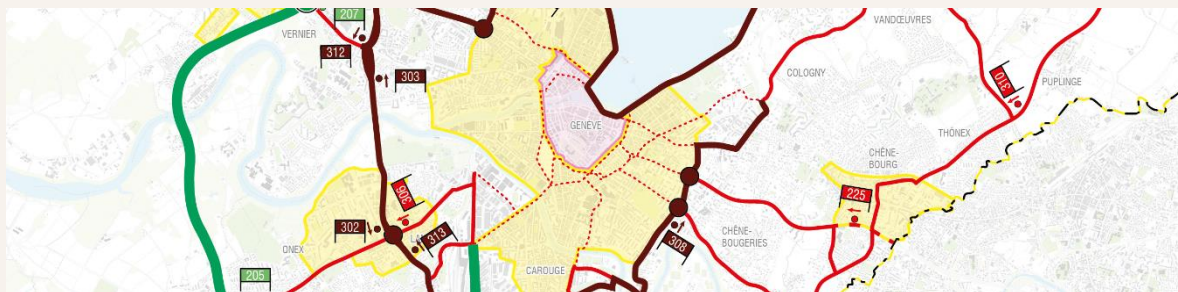
Coordination avec le Service de la maintenance des routes cantonales (SMRC) pour les espaces verts.



Catégorie et horizon		Vitesse et distance de lisibilité	
Moyenne ceinture, 2020		60km/h lisible à 90m	
Direction		Distance du point de décision	
Lancy		Distance min 50m	Distance effective 80m
Gabarit HxL 2.00m x 2.50m		Hauteur sous panneau 3.5m	



Remarque
Le PIV couvre un point de décision.

**Catégorie et horizon**

Moyenne ceinture, 2020

Vitesse et distance de lisibilité

60km/h lisible à 90m

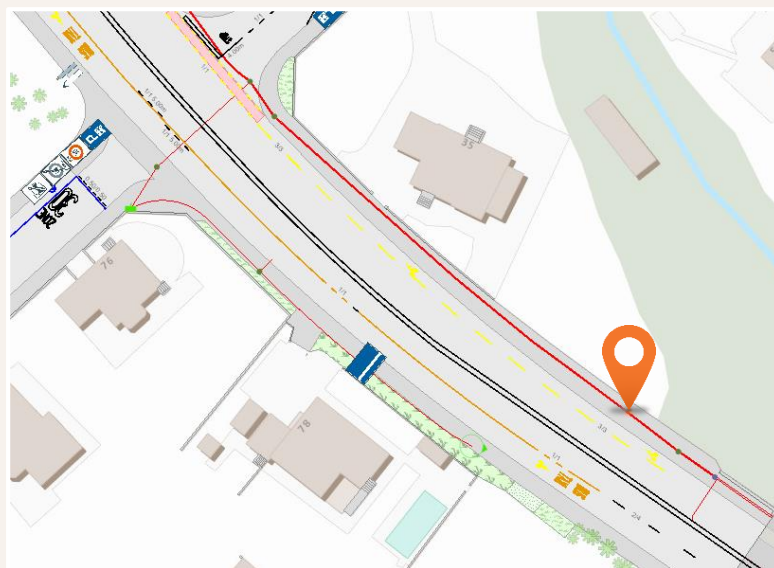
Direction

Vernier

Distance du point de décision

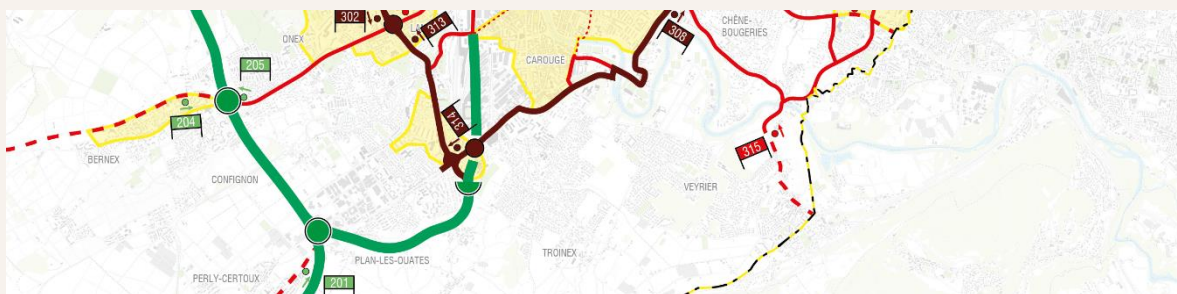
Distance min 50m

Distance effective 210m

Gabarit HxL 2.00m x 2.50m**Hauteur sous panneau 3.5m****Remarques**

Le PIV couvre un point de décision.

Coordination avec le Service de la maintenance des routes cantonales (SMRC) pour les espaces verts.



Catégorie et horizon

Moyenne ceinture, 2020

Vitesse et distance de lisibilité

50km/h lisible à 75m

Direction

Perly

Distance du point de décision

Distance min 35m Distance effective 1 80m
Distance effective 2 195m

Gabarit HxL gabarit réduit 1.40m x 1.70m

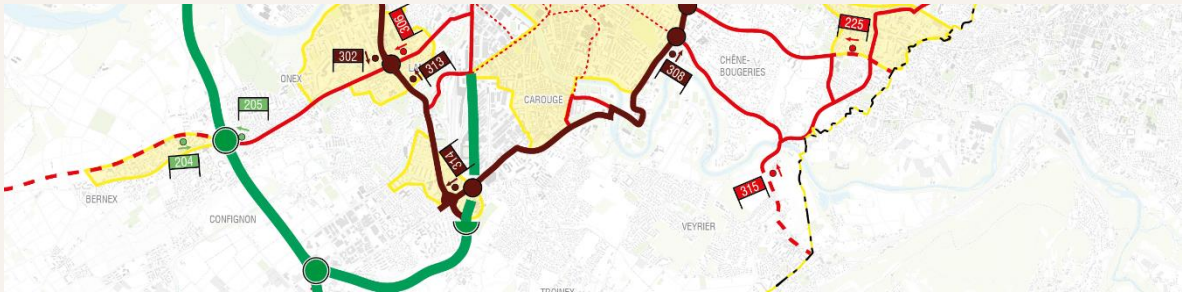
Hauteur sous panneau 3.5m



Remarques

Le PIV couvre deux points de décision.

Déplacer l'OSR 2.63 sur le mât du PIV pour ne pas le masquer.



Catégorie et horizon

Réseau structurant et pénétrant, 2020

Vitesse et distance de lisibilité

60km/h lisible à 90m

Direction

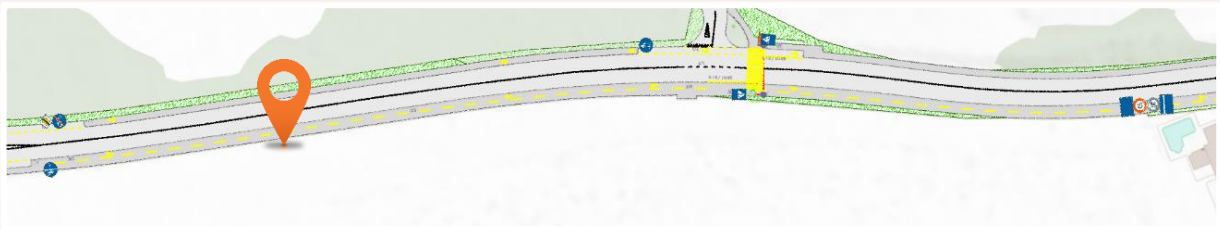
Genève

Distance du point de décision

Distance min 50m Distance effective env. 85m

Gabarit HxL 2.00m x 2.50m

Hauteur sous panneau 3.5m



Remarques

Le PIV couvre un point de décision.
Il se situe du côté gauche de la chaussée.



Catégorie et horizon

Jonction autoroutière de Meyrin, 2020

Vitesse et distance de lisibilité

60km/h lisible à 90m

Direction

Genève

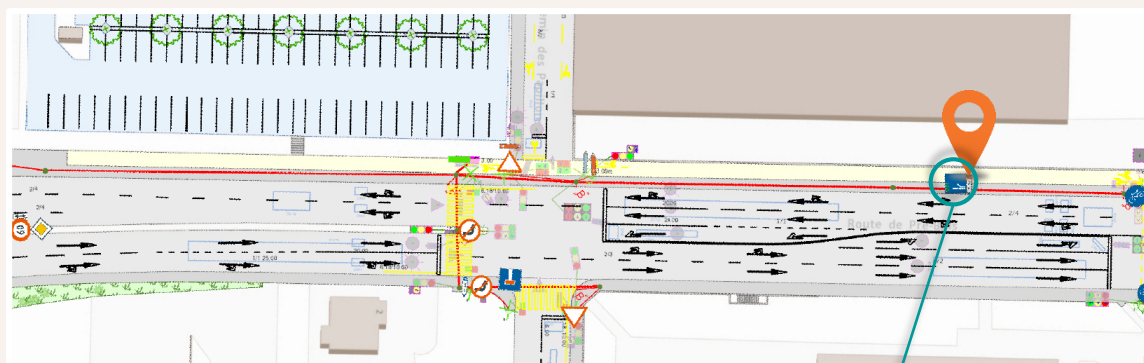
Distance du point de décision

Distance min 50m

Distance effective 180m

Gabarit HxL 2.00m x 2.50m

Hauteur sous panneau 3.5m



Panneau directionnel supprimé



Remarque

Le PIV couvre un point de décision.



Catégorie et horizon

Réseau structurant et pénétrant, 2020

Vitesse et distance de lisibilité

60km/h lisible à 90m

Direction

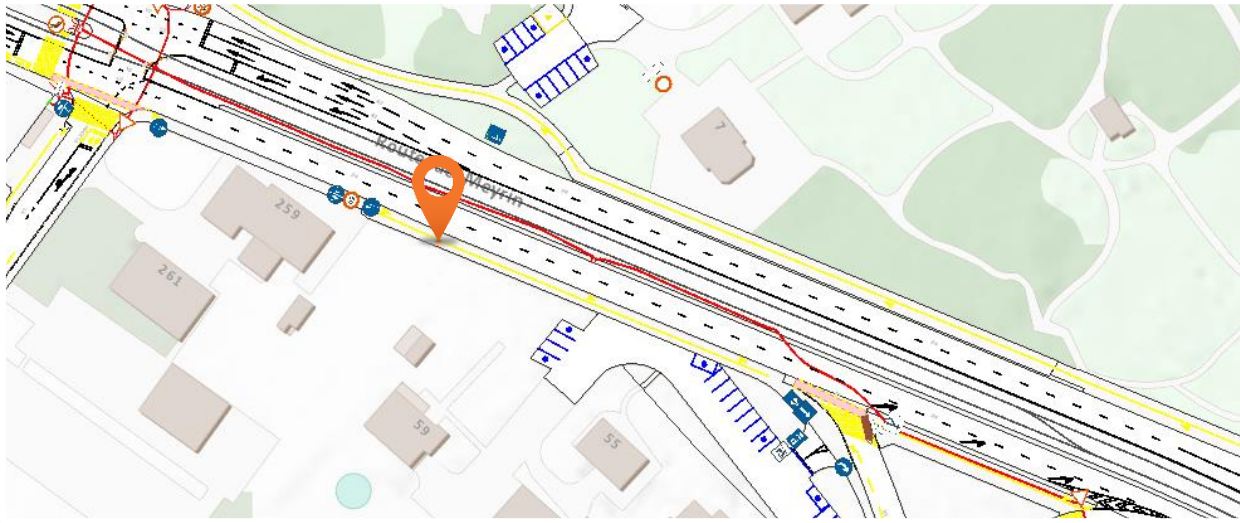
Genève

Distance du point de décision

Distance min 50m Distance effective 70m

Gabarit HxL 2.00m x 2.50m

Hauteur sous panneau 3.5m



Remarques

Le PIV couvre un point de décision.
Coordination avec le chantier de la route de Meyrin (pas d'impact connu).